



LIEBLINGSHAUS DES JAHRES 2023



HAUS RUBIN

FISCHERHAUS
Liebe baut.

Sichern Sie sich jetzt den limitierten
Planungs- und Konstruktionsvorteil!

**TECHNIKFERTIGES FISCHERHAUS
INKL. EINLIEGERWOHNUNG**

für den Innenausbau vorbereitet

INKL. UNABHÄNGIGKEITSPAKET

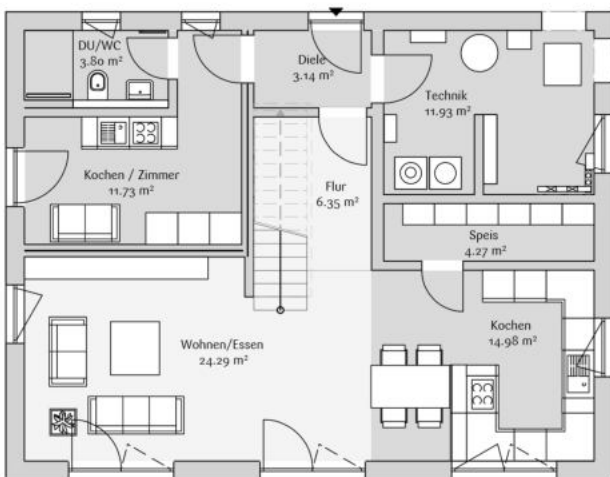
5.6 kWp Photovoltaik und 5.0 KW Batteriespeicher
KFN oder optional QNG förderfähig



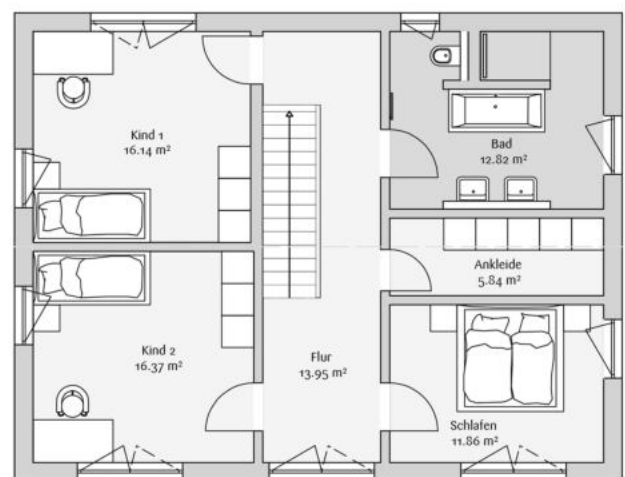
Wohnfläche: 153,87 m² | Nutzfläche: 157,49 m²

Gesamtpreis: ~~416.246 €~~
ab OK Bodenplatte

392.492 €
ab OK Bodenplatte *



ERDGESCHOSS



OBERGESCHOSS

* Das FischerHaus „Rubin“ kann konstruktiv und technisch nicht verändert werden. Die Werkplanung ist abgeschlossen, der Innenausbau individuell wählbar. Angebotspreis befristet auf maximal 10 Hausverkäufe ab Ausbaustufe 2 (technikfertig). - Stand 01.10.2023

Für die optionale QNG-Förderung muss ein externer Auditor beauftragt werden. Diese Leistung ist mit Zusatzkosten verbunden.



Finanzierungsbeispiel Haus RUBIN
Eigentum als Wertspeicher!

QNG FÖRDERFÄHIG **FREIRAUM** SONNENSTROMNUTZUNG
 KEINE MIETPREISSTEIGERUNGEN **UNABHÄNGIGKEIT**
INFLATIONSSICHER
NACHHALTIG



UNVERBINDLICHE BEISPIELRECHNUNG:

492.492 €

DARLEHENSUMME *

	DARLEHEN	SOLLZINS	EFFEKTIVZINS	TILGUNG	MTL. RATE
Zinsbindung 10 Jahre (35 Jahre Laufzeit mit tilgungsfreiem Jahr)					
KFW 297 Klimafreundlicher Neubau QNG / 2 Wohneinheiten	300.000 €	1,02 %	1,02 %	2,46 %	870,00 €
Sollzinsbindung 20 Jahre					
BANKDARLEHEN 80% BLA	142.492 €	3,84 %	3,95 %	1,50 %	634,09 €
UNABHÄNGIGKEITSDARLEHEN von FischerHaus (nur in Verbindung mit Heun Finanz)	50.000 €	3,59 %	3,68 %	1,50 %	212,08 €

INVESTITIONSKOSTEN /mtl.

1.716,17 €

ENERGIEKOSTEN

Primärenergiebedarf GEG 16,9 kWh **

79,85 €

GESAMTINVESTITION

1.796,02 €

* Die Darlehenssumme in der Beispielrechnung beinhaltet das technikfertige Haus „Rubin“ inkl. Treppe, baulich getrennter Wohneinheit, Photovoltaikanlage und Speicher. Das FischerHaus „Rubin“ kann konstruktiv und technisch nicht verändert werden.
Unverbindl. Gesamtpreisschätzung inkl. Bodenplatte, Erdarbeiten, Carport, Baunebenkosten und Zertifizierungsgebühren. (Annahme 20% Eigenkapital)

** Energiekosten angenommen mit 0,36 € pro kWh Strom.